

# Éléments de cadrage pour une compréhension commune de l'initiative DeSIRA

Passer à l'échelle DeSIRA:

## **Webinar 1 - Processus d'innovation et scalabilité : enjeux et expériences des projets DeSIRA**

Aurélie Toillier & Syndhia Mathé

DeSIRA-LIFT team

CIRAD

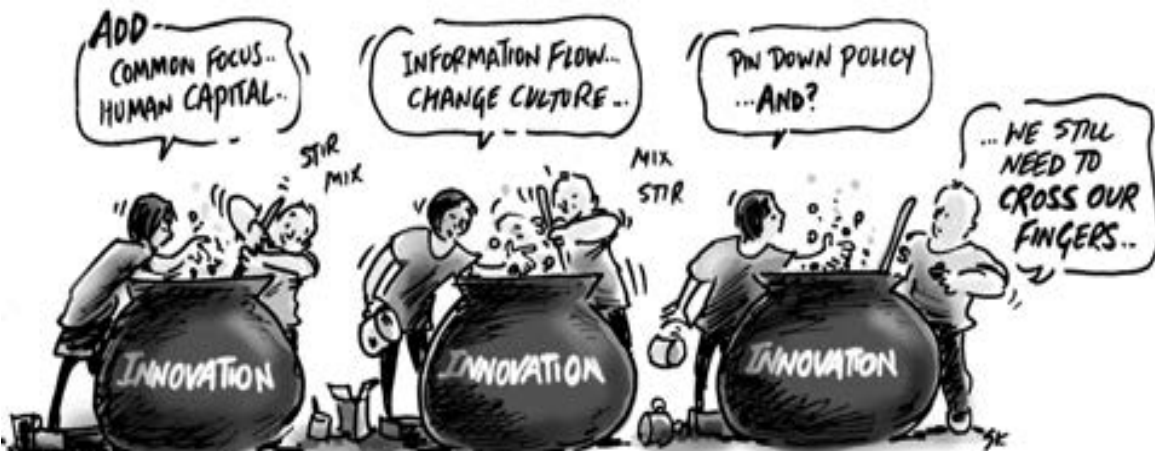
# Aperçu



1- Mettre à grande échelle les innovations  
DeSIRA : qu'amplifie-t-on ?

2 - Mettre à grande échelle avec une approche  
projet : comment fait-on ?

3 - Apprendre des projets DeSIRA et préparer  
les prochaines étapes



# 1- Mettre à l'échelle des innovations DeSIRA: qu'amplifie-t-on?

**Des innovations technologiques**



**Des innovations de service**



**Des innovations de procédés**



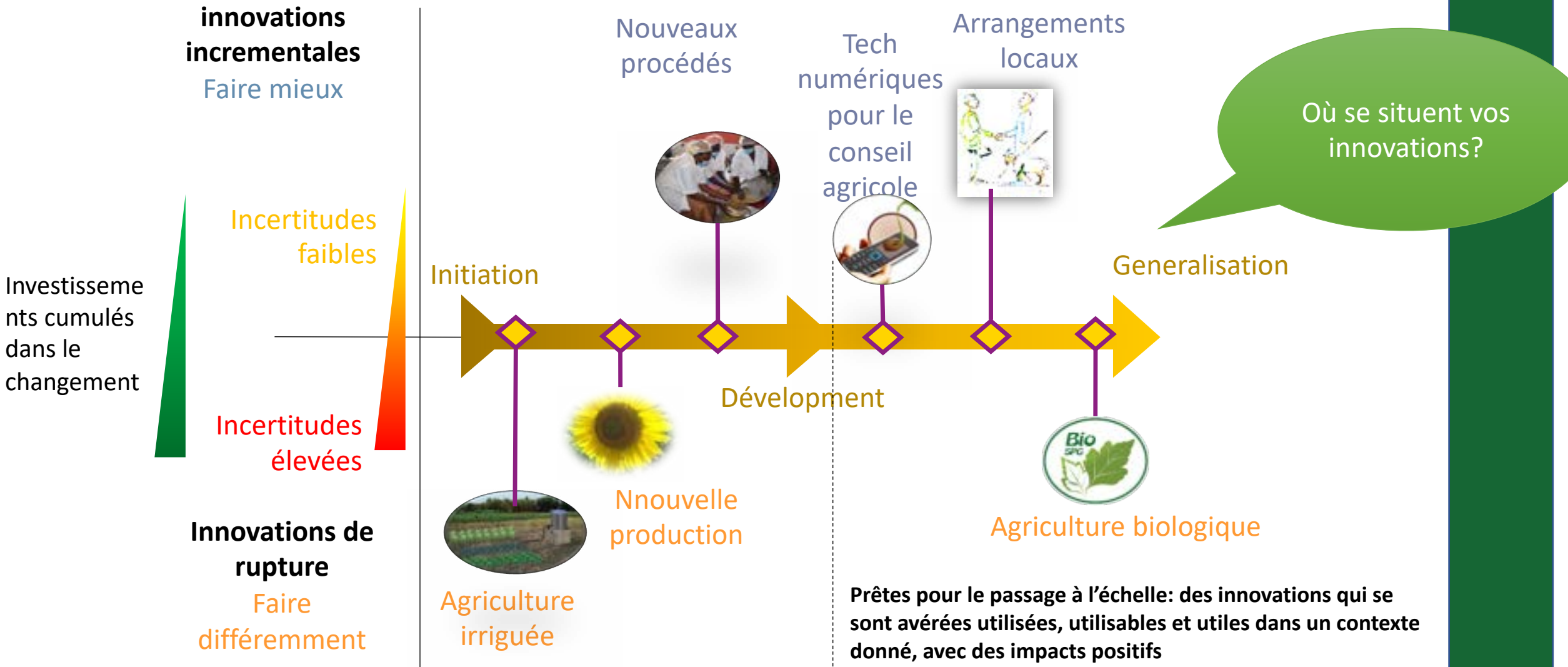
**Des innovations organisationnelles**



**Des innovations d'instruments politiques**



# 1- Mettre à l'échelle des innovations DeSIRA: qu'amplifie-t-on?





# 2- Mettre à l'échelle des innovations DeSIRA: comment faire?

Objectifs du scaling		Stratégies de scaling	Ex. de pro
	Faire plus de la même chose	<b>Scaling-out : accroître l'ampleur de la portée</b> <b>duplication géographique and adaptation</b> <i>Toucher plus de gens</i>	<ul style="list-style-type: none"> <li>• AcceSS, TAP-AIS (Senegal, Burkina Faso) : frugal and social innovation, emergence and organization of innovation ecosystems</li> <li>• INV M... resources</li> <li>• Cocoa4future: agroforestry</li> </ul>
	Faire mieux	<b>Scaling-up: accroître l'ampleur du champ d'action</b> <b>consolidation de changements en cours</b> <i>Changer les règles du jeu « institutionnelles » (politiques)</i>	<ul style="list-style-type: none"> <li>• FAIR-Sahel, ASSET: policies for AE</li> <li>• IDEAS: governance</li> <li>• RAIZ: evidence for policy decision</li> </ul>
	Faire quelque de totalement nouveau	<b>Scaling-deep : accroître l'enracinement</b> <b>Développer les capacités à innover dans les pays</b> <i>Changer les relations, les valeurs culturelles et les croyances</i>	<ul style="list-style-type: none"> <li>• AcceSS, TAP-AIS (Senegal, Burkina Faso) : frugal and social innovation, emergence and organization of innovation ecosystems</li> <li>• TAERA, IDEAS, FO4RI, : portfolios of innovations, farming system design</li> </ul>

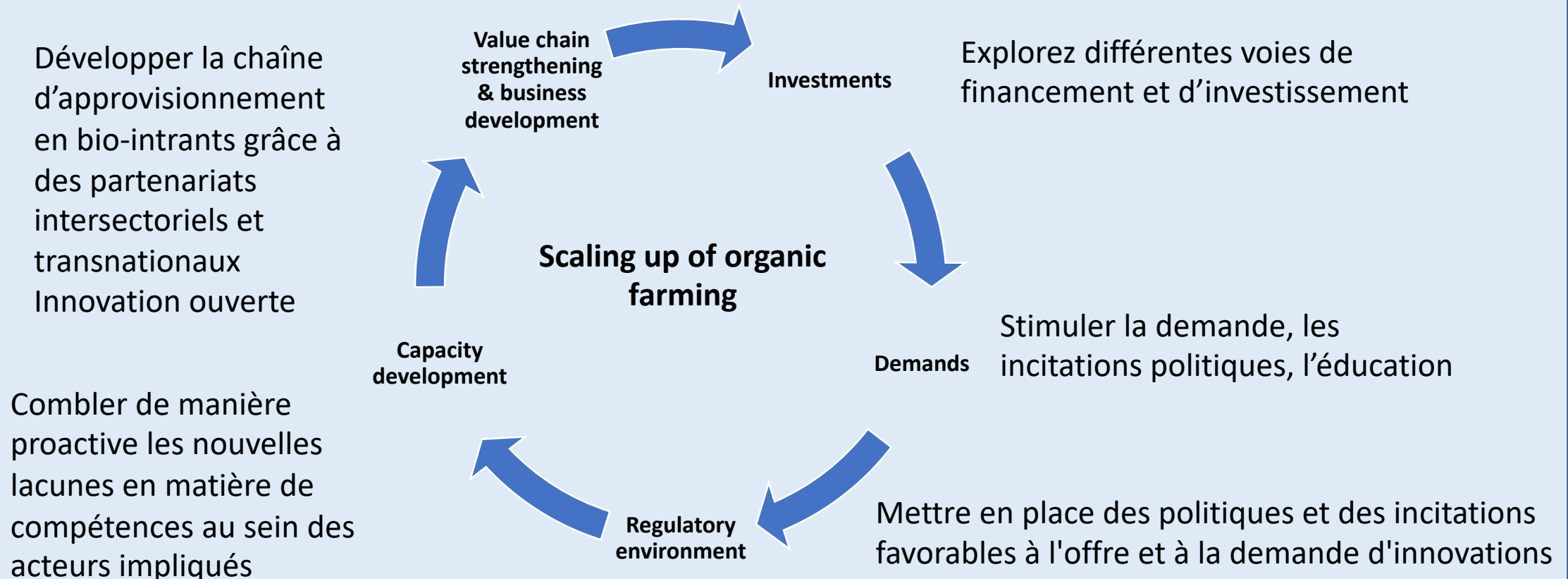
Quelle stratégie correspond le mieux aux besoins d'application dans votre contexte d'intervention?



## 2- Mettre à l'échelle des innovations DeSIRA: comment fait-on?

### Exemple de stratégie de mise à l'échelle à long terme pour accroître l'ampleur du champ d'action (scaling up)

La mise à l'échelle prend du temps (généralement plusieurs années) et nécessite un engagement à long terme conformément avec une vision/un objectif d'échelle bien articulé (qui peut être adapté au fil du temps).



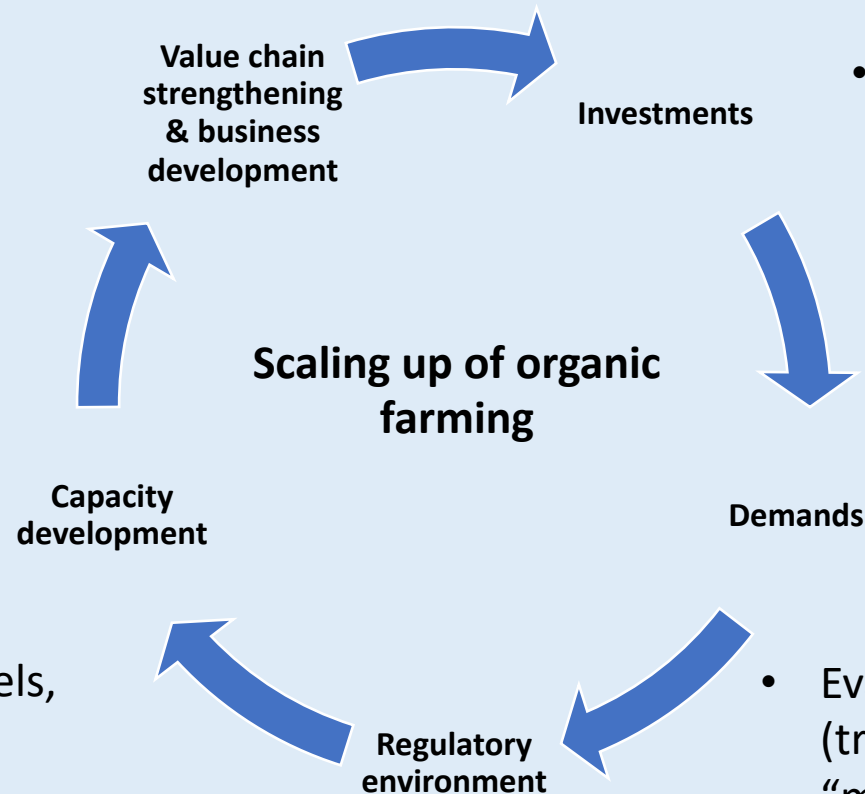
## 2- Mettre à l'échelle des innovations DeSIRA: comment fait-on?

### Exemple de stratégie de mise à l'échelle à long terme pour accroître l'ampleur du champ d'action (scaling up)

Contributions possibles de la research

- Formalisation et systématisation du K (création de liens entre savoirs locaux et savoirs de recherche)

- Codification du K (transformation des connaissances en manuels, check-lists, formations, etc.)



- Soutenir un nouvel ensemble d'innovations, mobiliser des mécanismes de financement innovants
- Ou des mécanismes innovants de stimulation de la demande

- Evaluations and legitimisation (transformer la connaissance en "monnaie politique")

Où se situent les contributions des recherches que vous menez?

## 2- Mettre à l'échelle des innovations DeSIRA: comment fait-on?

### Exemple de stratégie de mise à l'échelle à long terme pour accroître l'enracinement (scaling deep)

- Développer les capacités d'innovation dans les pays, grâce à la mise à l'échelle des installations d'innovation
- Investir dans l'apprentissage transformateur et les communautés de pratiques

Transfert de technologie

*E.g.: Farmer Field School*



Co-conception in situ  
d'innovations avec les  
utilisateurs finaux

*E.g.: On-Farm Experimentation,  
model farms*



Services support aux  
entrepreneurs innovants

*E.g.: incubator, B2B,  
Farmer to Farmer, Fablab*



Plateformes multi-service en  
appui à des innovations très  
transformatrices

*E.g.: Innovation campus,  
Living Lab, Agrilab*



Dans quel  
dispositif multi-  
acteur avez-vous  
investi et assuré  
la pérennité?

Openness of Research to society and embedding into scaling strategies

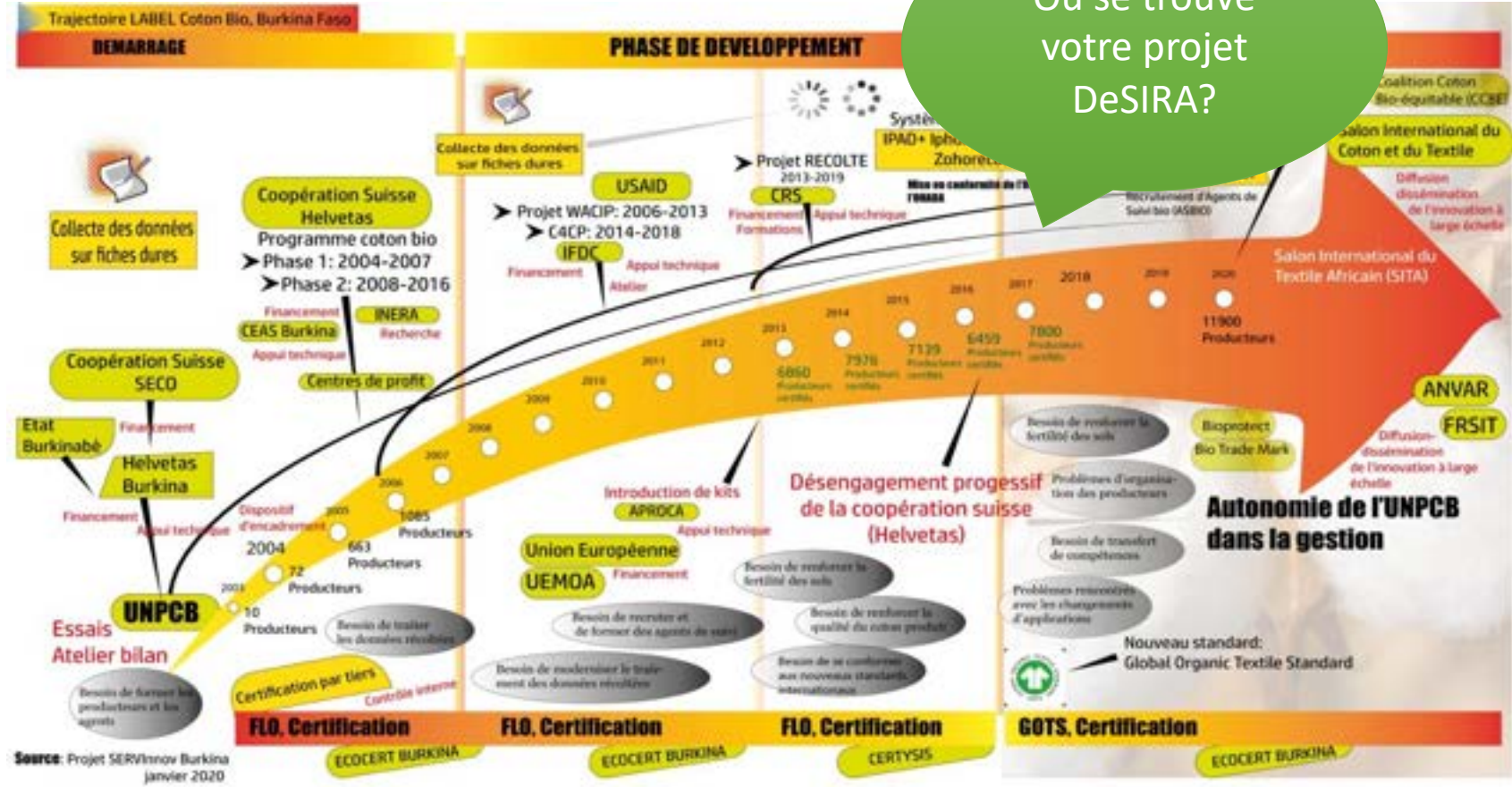


# 2- Mettre à l'échelle des innovations DeSIRA: comment fait-on?

Exemple de stratégie de mise à l'échelle à long terme pour accroître l'ampleur du champ d'action (scaling up)

Contributions possibles d'approches projets

Où se trouve votre projet DeSIRA?



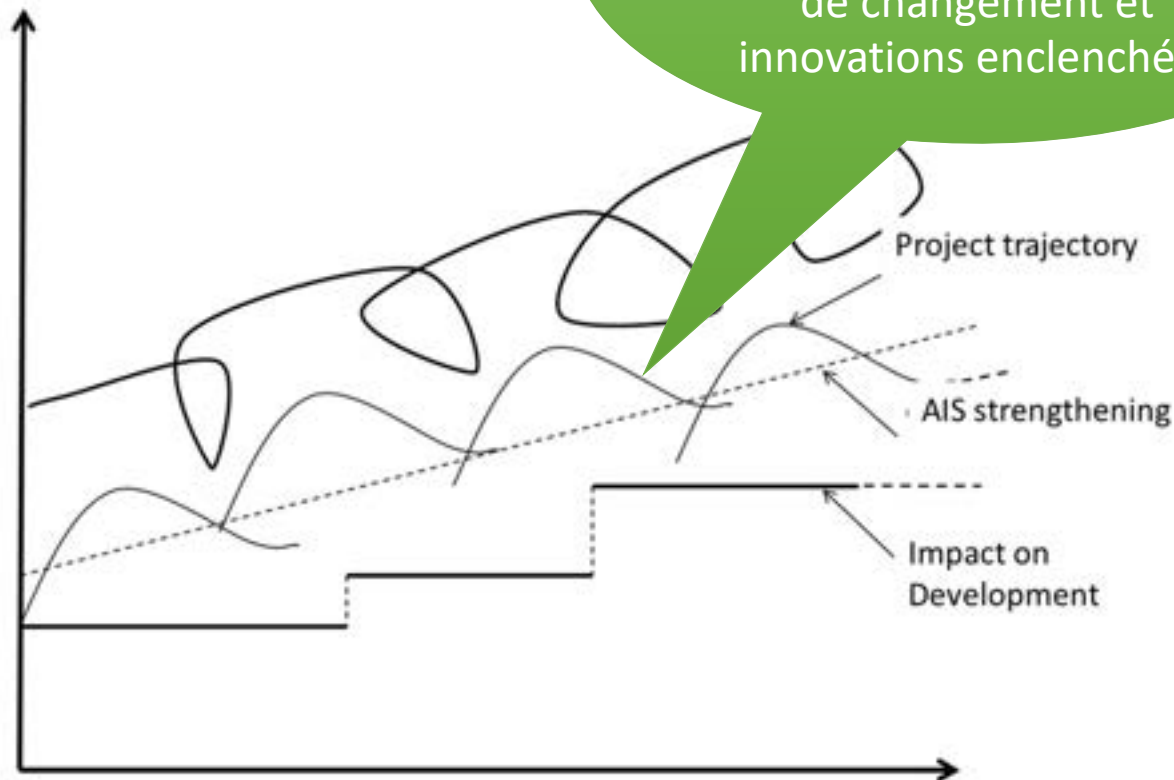
Source: Projet SERVInnov Burkina janvier 2020

- Des dizaines de clusters de projets
- Plus de 20 ans
- Des organisations de premier plan
- Plusieurs investisseurs

## 2- Mettre à l'échelle des innovations DeSIRA: comment fait-on?

### Exemple de stratégie de mise à l'échelle à long terme pour accroître l'ampleur du champ d'action (scaling up)

Contributions possibles d'approches projets



Les projets à court terme peuvent/doivent contribuer à « **l'effet Cliquet** » : le processus d'innovation est irréversible

pas de retour en arrière mais le mouvement vers l'avant est toujours possible.

Les projets comme moyen d'entretenir une dynamique de changement

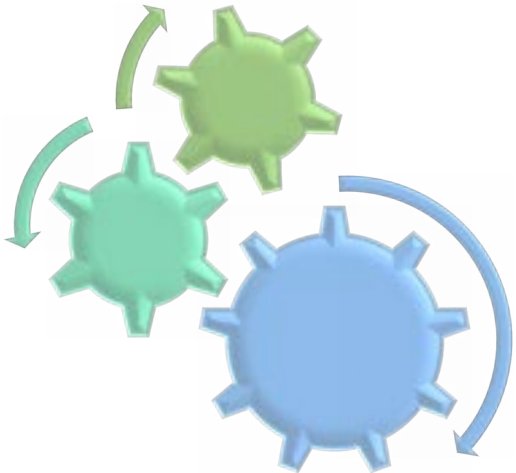
### 3- Learning from the DeSIRA projects and preparing next steps

1- Vos innovations DeSIRA sont-elles prêtes à être mises à l'échelle ?

Mettre à l'échelle quoi et comment ?

2- Que pouvez-vous faire pour garantir un « effet cliquet » (pas de retour en arrière) des résultats de votre projet ?

- Partenaires stratégiques de mise à l'échelle
- Lever de nouveaux investissements
- Comblent les déficits de capacités
- Environnement politique favorable
- Etc.



### 3. Apprendre des projets DeSIRA et préparer les prochaines étapes



**Transforma Innova- Costa Rica**  
Mr Andre Huebenthal (GIZ)

**ABEE & BIORisks- West Africa**  
Mr. Ousmane Ndoye (CORAF)

**CORAF desira project**  
Ms Mariame Maiga &  
Maimouna Coulibaly  
(FasoKaba, Mali)