



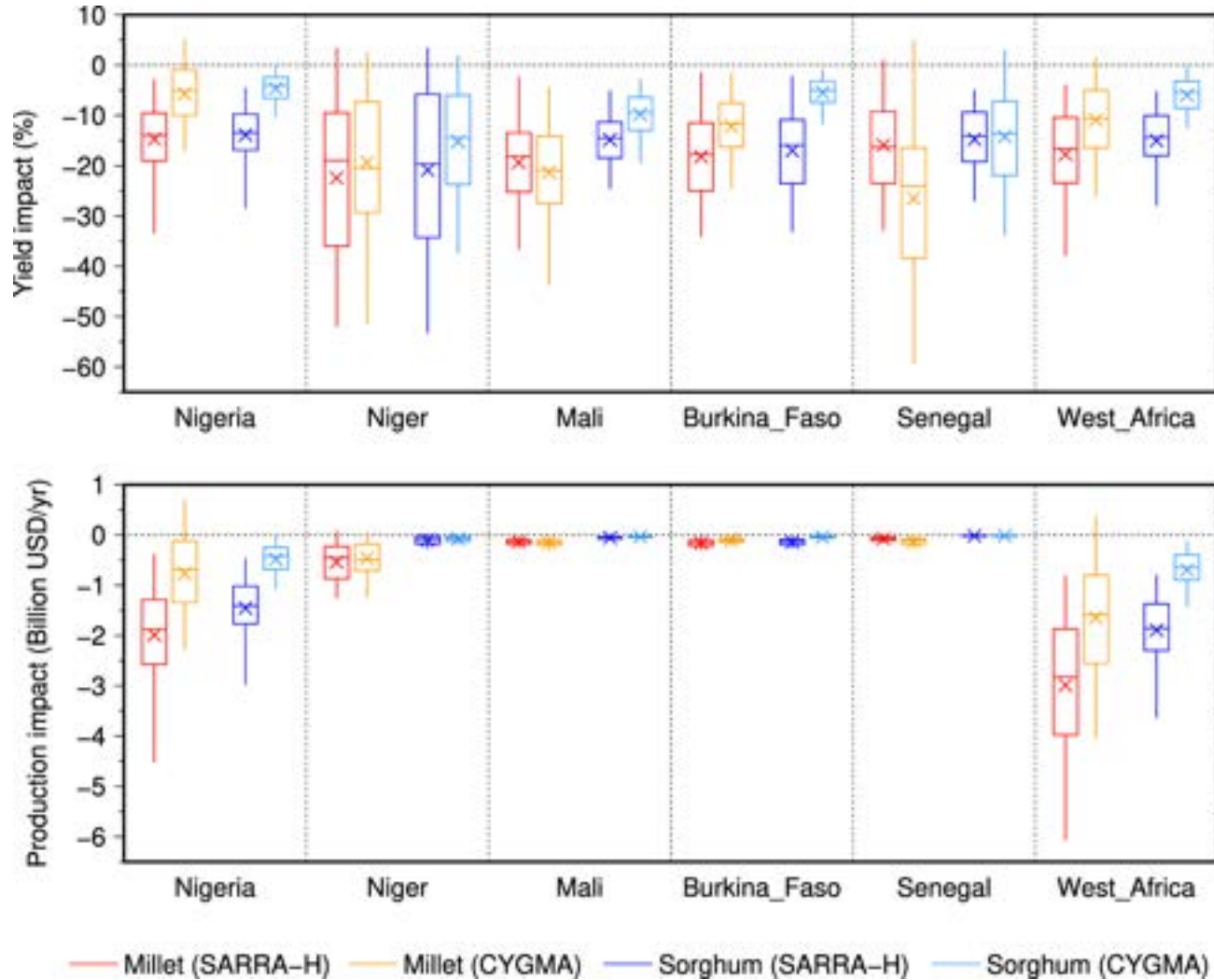
African **B**reeding networks
and **E**xension **E**mpowering



Renforcement des réseaux et des capacités institutionnelles en amélioration des plantes pour le développement de cultures résilientes, répondant aux besoins des paysans d'Afrique de l'Ouest



Contexte de baisse productivité et de vulnérabilité face au Changement Climatique



Sultan et al. Science reports 2019



PPAAO: Programme de productivité agricole en Afrique de l'Ouest (2008-2017)



- Modèle de coopération régionale en AO - 13 pays

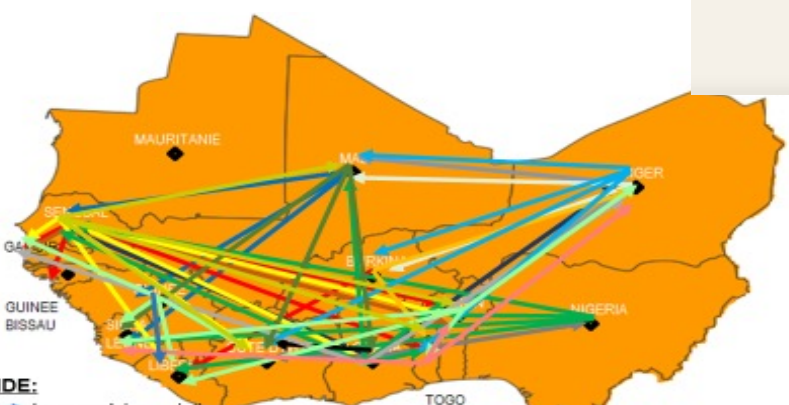


- Innover, disséminer et faire adopter des technologies améliorées
- Créer les conditions d'une coopération régionale
- Renforcer les capacités humaines et institutionnelles en AO
- Créer de l'emploi pour les jeunes, impliquer les femmes et s'adapter aux changements climatiques.



Construire sur le concept de CNS et de CRE

9 centres nationaux de spécialisation (CNS) vers des Centres Régionaux d'Excellence (CRE)



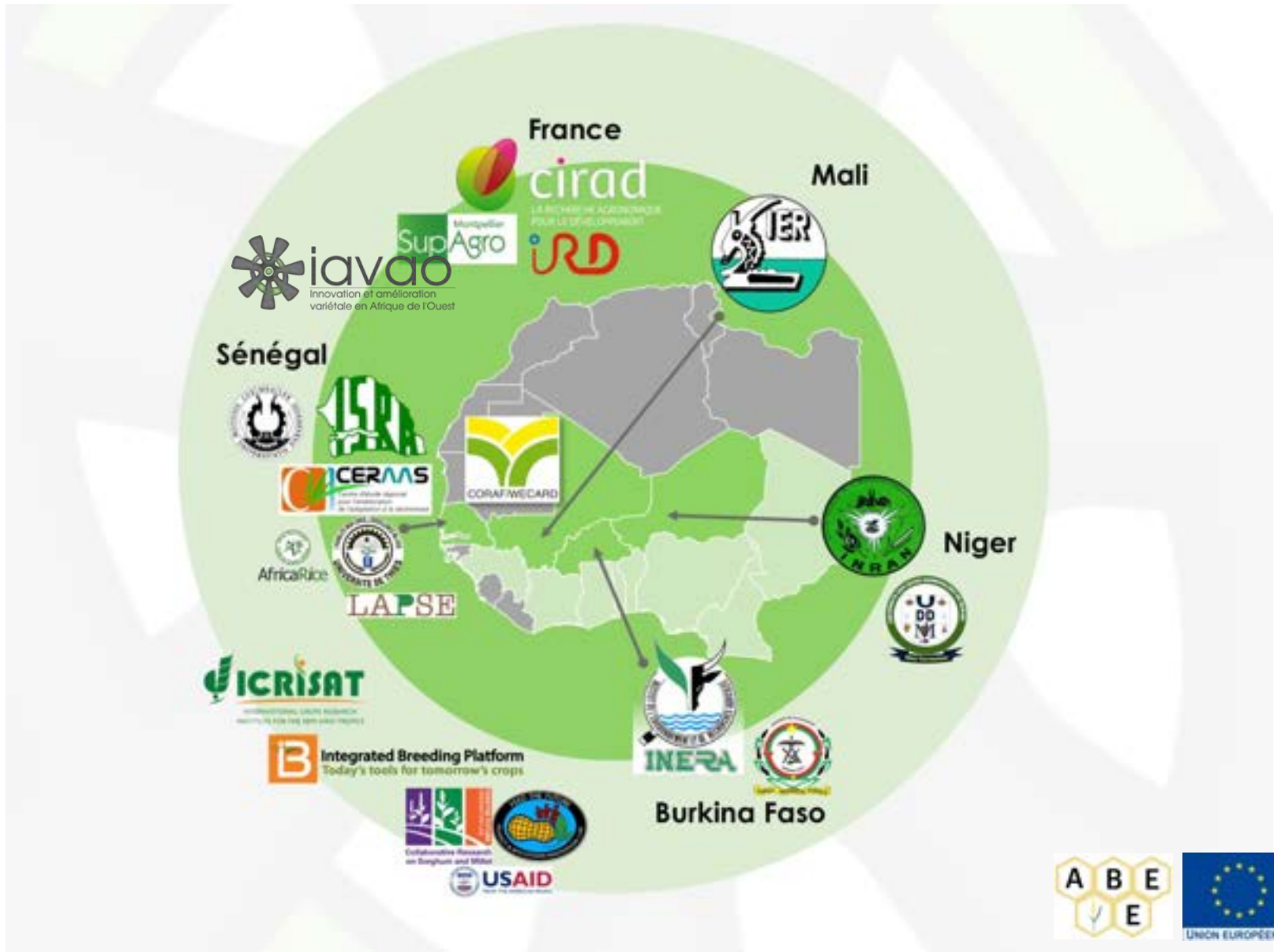
LEGENDE:

- Improved rice varieties
- Improved maize varieties
- Improved sweet potatoe var
- Improved millet varieties
- Multi nutritionnal blocs
- Improved sorghum varieties
- E-extension
- Improved cassava varieties
- Improved yam varieties
- Pils bags
- Dried meat « Kilichi »
- Animal Races
- Vaccins thermostables
- Rice Seeder
- Preboiled rice
- Plantin Canne
- Composite flour

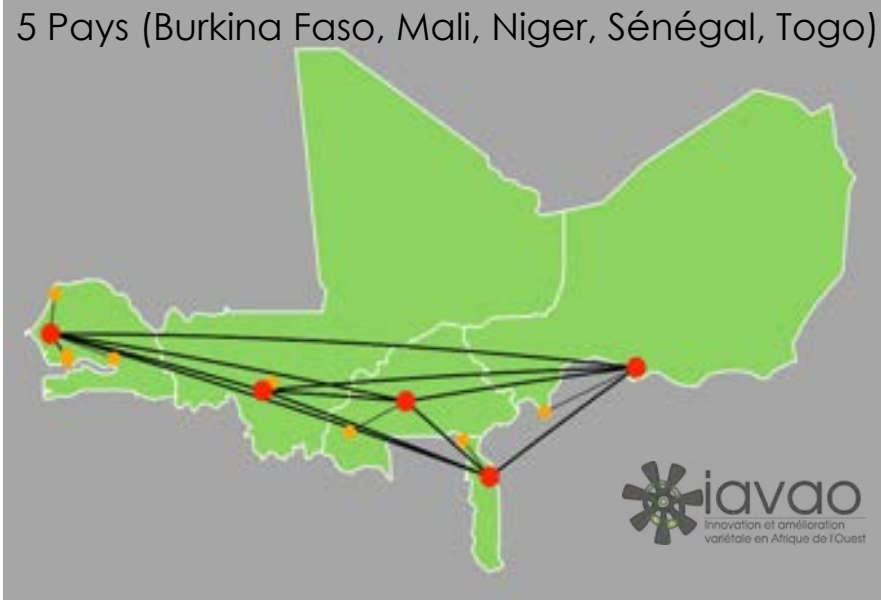
... qui ont permis d'accroître le partage et la dissémination des technologies en AO



Construire sur la dynamique de réseaux: national, régional et international

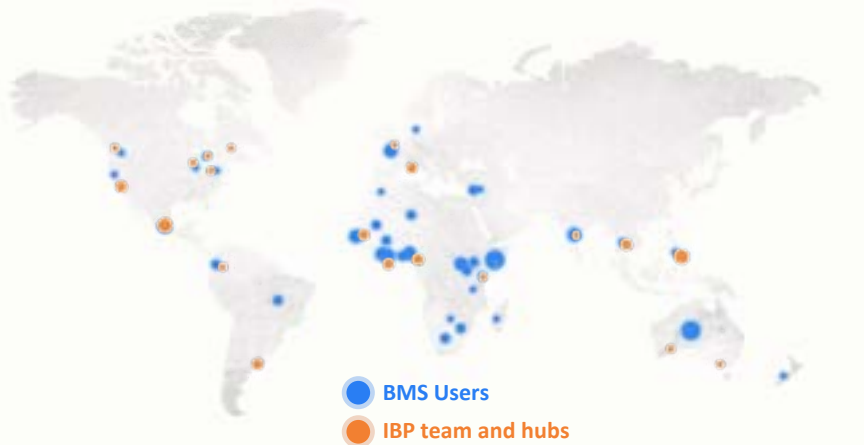


Construire sur le réseau régional d'échange et d'évaluation du matériel génétique

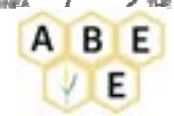
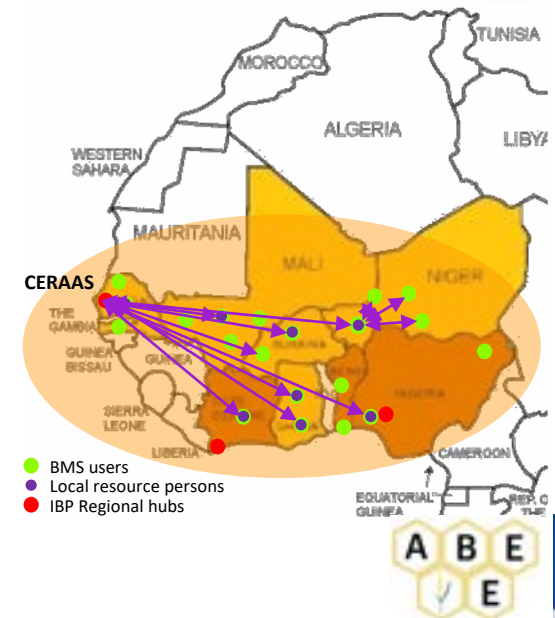


- Du matériel génétique mis en commun et évaluer tous les ans
- Standardisation des méthodes de phénotypage
- Une base de données commune (BMS)
- Une gouvernance (charte) commune





Country	Institute	Started	BMS / deployment status
Senegal	ISRA/CERAAS	2015	Server (Cloud) / Well advanced
Burkina Faso	INERA	2016	Server (Cloud) / Well advanced
Mali	IER	2016	Server (Cloud) / Well advanced
Niger	INRAN	2017	Server (Cloud) well advanced
Benin	INRAB	2017	Stand alone / Beginning
Ivory Coast	CNRA	2017	Stand alone / Beginning
Ghana	CRI	2016	Server (Cloud) / Well advanced
Ghana	SARI	2016	Server (Cloud) / On going
Nigeria	NACGRAB	2017	Stand alone / Beginning



DeSIRA : Development Smart Innovation through Research in Agriculture

- **Domaines prioritaires**

1. **Sahel**

2. Productions animales
3. Forêts et agroforesterie
4. Gestion de l'eau dans les systèmes rizières fragiles des régions côtières d'Afrique de l'Ouest
5. Surveillance des maladies émergentes
6. Renforcement des capacités institutionnelles et humaines des SNRA sur le climat et l'agriculture.

- **Impact**

Contribuer à une transformation durable et productive de l'agriculture et des systèmes alimentaires dans les pays à faible/moyen revenu

- **Changements attendus**

- Améliorer la résilience face aux changements climatiques de systèmes agricoles et alimentaires spécifiques dans 25 pays africains et d'Amérique latine à l'horizon 2023;
- Accroître la pertinence des bases de connaissances et d'innovation en Agriculture dans 25 pays africains et d'Amérique latine à l'horizon 2023.

- **Modalités de mise en oeuvre**

Subvention directe à des consortium de recherche



Fiche DeSIRA – ABEE

Bailleur



Logo



Acronyme

African **B**reeding **E**xtension
and **E**mpowering

Porteur



Durée

5 ans (2020-2024)

Budget 8 M€

Exécution



Autres
Partenaires

- Organisations paysannes
- Compagnies semencières
- Secteur privé



Pays cibles



Cultures cibles



sorghum



millet



cowpea



peanut

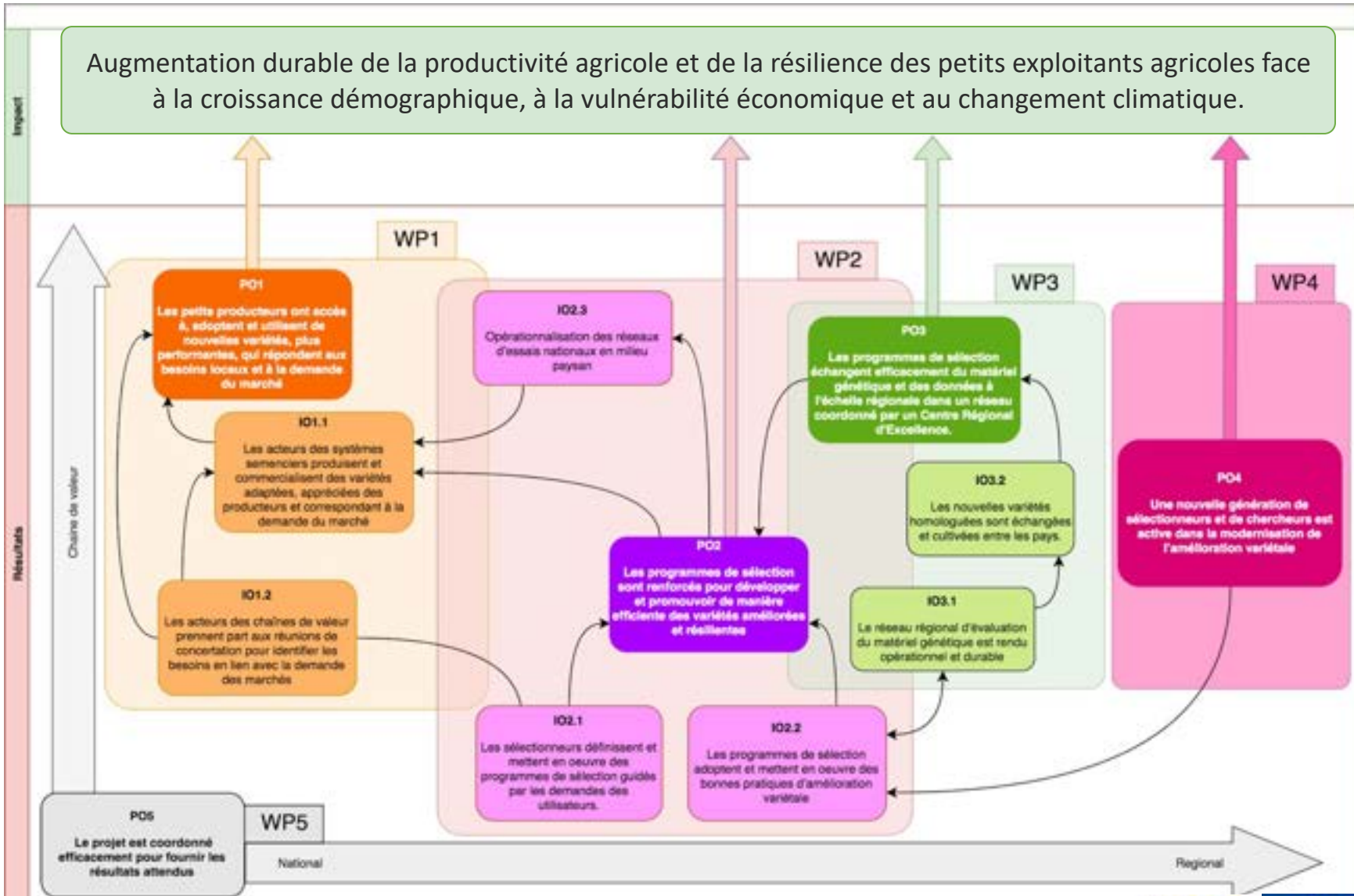


fonio



Logique d'intervention

Augmentation durable de la productivité agricole et de la résilience des petits exploitants agricoles face à la croissance démographique, à la vulnérabilité économique et au changement climatique.



Structure du projet

WP4 Formation

WP1

Accès, adoption à des variétés répondant aux besoins locaux et à la demande du marché

Systemes semenciers

Chaines de valeur

Caractériser les modèles **d'adoption** variétale

Évaluer et renforcer l'efficacité des systèmes de **production de semences**

Améliorer l'**accès à l'information** sur les semences (disponibilités et performances)

Répertoire et documenter la demande des acteurs de la chaîne de valeur en termes de types variétaux et de types d'utilisation.

Evaluation participative en milieu rural de la **demande** des producteurs cibles

WP2
Renforcement et modernisation des programmes de sélection nationaux

Conception guidée par la demande

Bonnes pratiques d'amélioration

Réseaux d'essais paysans

Définir les cibles de sélection sur la base des informations de **profils variétaux** définis par les **acteurs** des chaînes de valeur.

Documenter et centraliser les caractéristiques du **matériel génétique**

Équiper et moderniser les stations expérimentales et l'infrastructure informatique

Analyse des **pratiques et stratégies** de sélection

Réviser les pratiques de sélection

Développement de capacités de **phénotypage** (chaines de valeurs)

Politiques de gestion des données - **standardiser** les procédures de gestion des données

Déployer et gérer des **serveurs de données**

Partage et exploitation des **données** par les équipes du projet

Marqueurs pour le contrôle **qualité** (QA/QC)

Forward breeding pilote

Évaluation et sélection variétale participative (**PVES**) avec les **réseaux et organisations paysannes**

Structurer/animer un **réseau d'expérimentation durable** en milieu **paysan**

WP3
Régionalisation

Réseau d'essai régional

Echange et harmonisation

Finaliser la **charte du réseau**

Rencontres annuelles du réseau régional

Essais multi-locaux régionaux.

Partage des informations au niveau régional

Développement d'un **portail des données** des essais régionaux

Les résultats des essais du **réseau régional alimentent** les informations des variétés dans le **catalogue régional**



Produits 1

- **Produit 1.1.1. Amélioration de l'efficacité** des SNRA, des jeunes entrepreneurs semenciers, des organisations paysannes et des entreprises semencières dans la **production de semences** de variétés améliorées qui correspondent aux attentes des agriculteurs et du marché.
- **Produit 1.2.1.** Des **processus améliorés** de définition des types variétaux (**profile des produits de sélection**) que les programmes de sélection doivent développer



Produits 2

- **Produit 2.1.1.** Des profils de produits de sélection traduits, dans la mesure du réalisable, en **caractères cibles** et servant de base pour développer de **nouvelles variétés**
- **Produit 2.2.1. Meilleures infrastructures** dans les programmes nationaux
- **Produit 2.2.2.** Des **stratégies de sélection améliorées**
- **Produit 2.2.3. Numérisation** des programmes de sélection
- **Produit 2.2.4** Intégration des **marqueurs moléculaires** dans les activités de sélection
- **Produit 2.3.1.** Les **communautés paysannes** sont impliquées dans **l'identification des nouvelles variétés** les plus prometteuses avant la multiplication des semences et la dissémination.



Produits 3 et 4

- **Produit 3.1.1** Les sites d'essais régionaux sont opérationnels, le **matériel génétique est échangé et évalué** dans les différents pays
- **Produit 3.1.2.** Les **données sont échangées** au niveau régional
- **Produit 3.2.1** Le **catalogue régional** des semences et variétés est implémenté et **opérationnel**
- **Produit 4.1.1.** Un réseau de **formation professionnelle** est implémenté au niveau régional



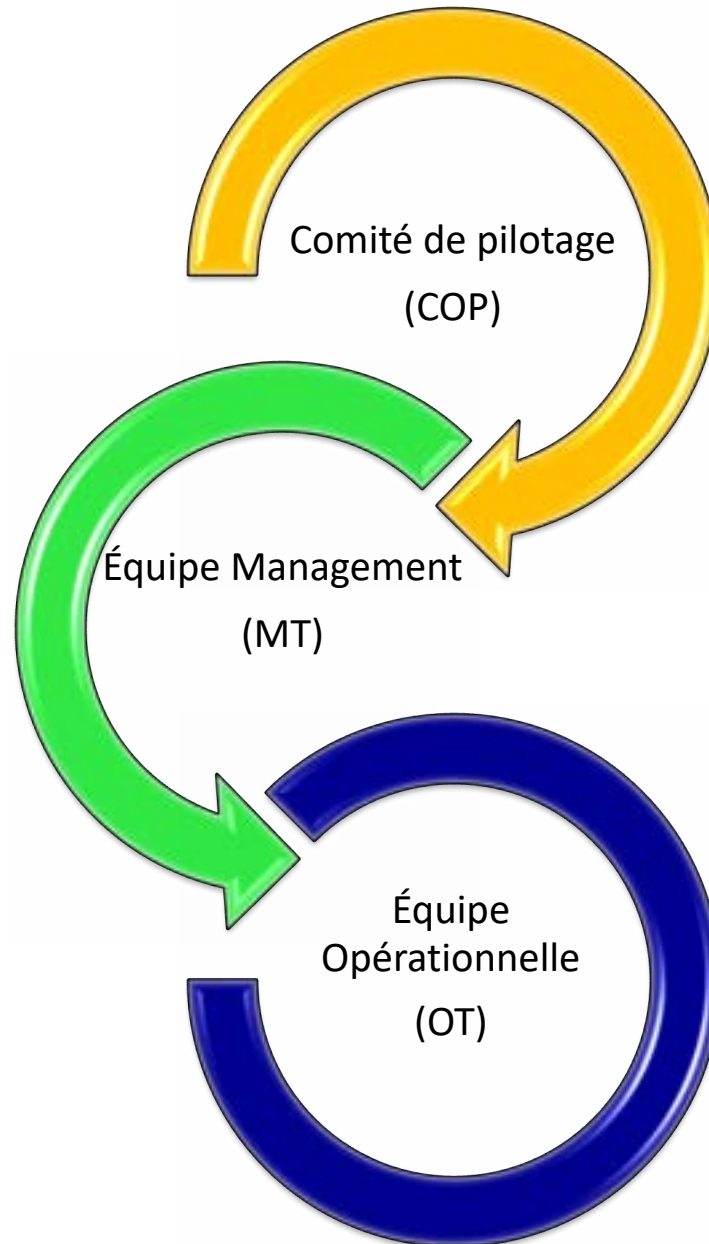
5 points clés

Des programmes de sélection:

1. Connectés aux chaînes de valeur
2. Renforcés en infrastructures, équipements, formation
3. Modernisés avec le numérique et d'outils établis
4. En réseaux (PRA, PVES)
5. Régionaux



Gouvernance



Nécessité de coordination

- AVISA (B&MGF - CGIAR)
- PAIRED (USAID - CORAF)
- EBCA (FIDA – IBP-AFRICARICE)
- CRP GLDC (CGIAR- ICRISAT)
- Feed the Future Innovation Labs (USAID & Universités)
- HOPE (B&MGF – ICRISAT)
- AGRA





Merci de votre attention

